

Oceanic

Sauna & Steam

French – June 2017

PORTE DE SAUNA

Manuel d'installation

*615 * 50 * 1875mm*



Poignée : face extérieure : chrome poli / face intérieure : frêne
Charnières : chrome poli, avec freins de retenue, permettant à la porte de se fermer seule.

Important : portez des gants et lunettes de protection lorsque vous manipulez le verre

Vous trouverez à continuation les instructions de montage de la porte de sauna Oceanic, quelque soit la configuration de votre cabine.

Avant de commencer :

Attention : pour des raisons de sécurité, la porte doit toujours s'ouvrir vers l'extérieur (afin de pouvoir évacuer la cabine de sauna facilement en cas de problème). Si vous souhaitez changer le sens de l'ouverture (gauche, ou droite), faites pivoter le cadre de 180°.

Si vous avez nivelé la base de votre cabine de sauna correctement, la porte devrait s'ouvrir et se fermer à bords droits contre le haut et le côté. Si ce n'est pas le cas, prenez un peu de temps afin de mettre à niveau le sol, pour vous assurer que la porte vitrée se ferme correctement. Si la porte bouge trop, installez des panneaux de plafond, afin de la stabiliser.

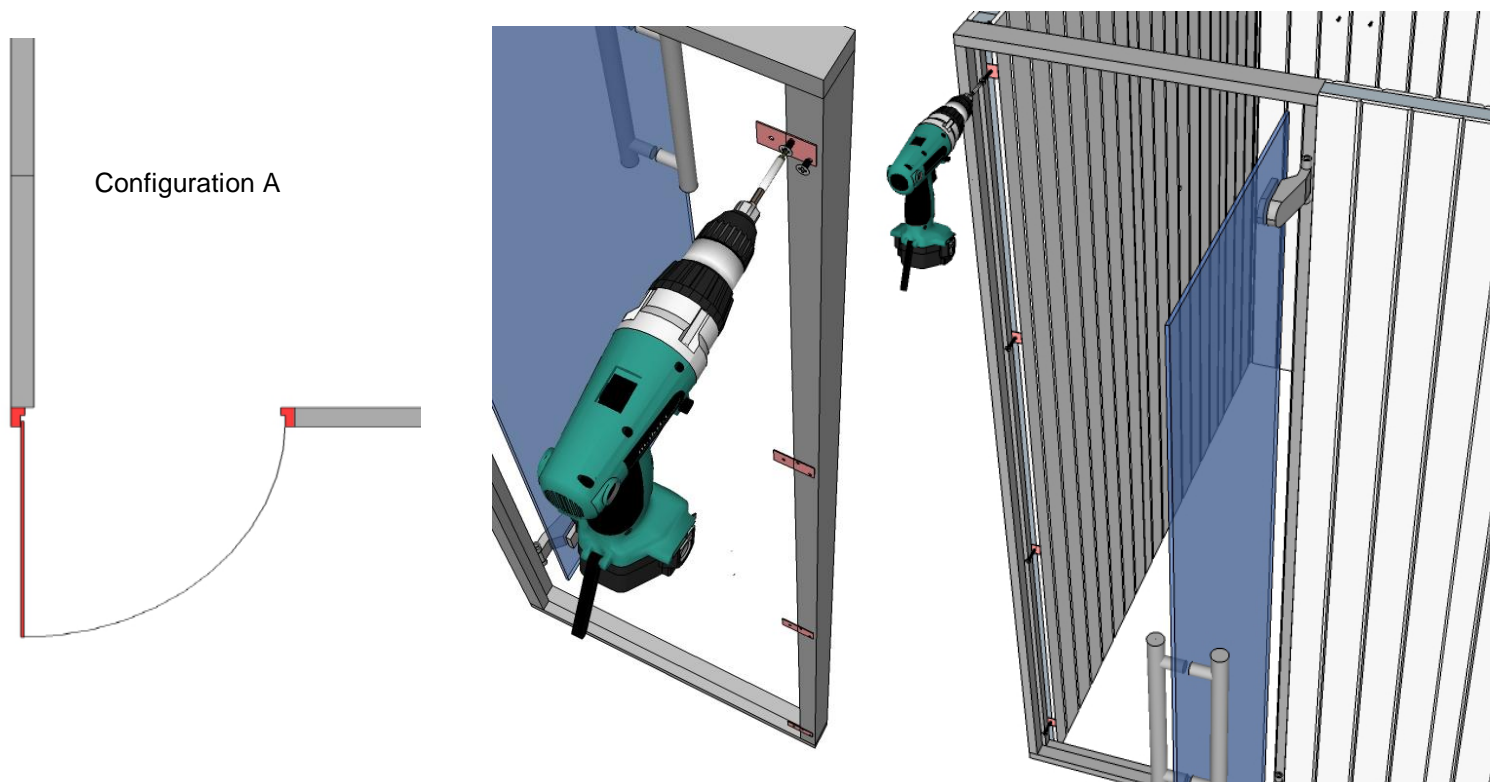
Si vous installez seul(e) votre porte, nous vous conseillons de retirer le verre des charnières et le ranger avec précaution, sur un côté.

Configuration A : Installer la porte dans un angle, cadre perpendiculaire avec l'extrémité de votre paroi (voir schéma en 2D ci-dessous)

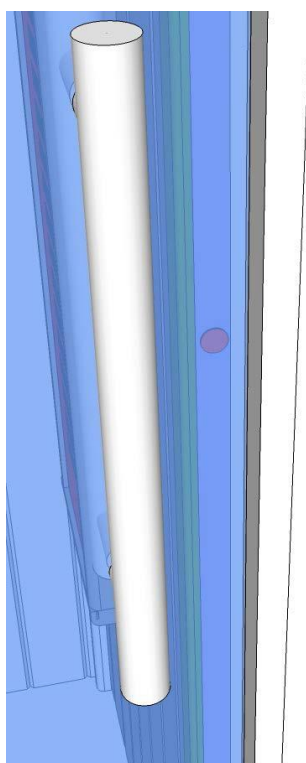
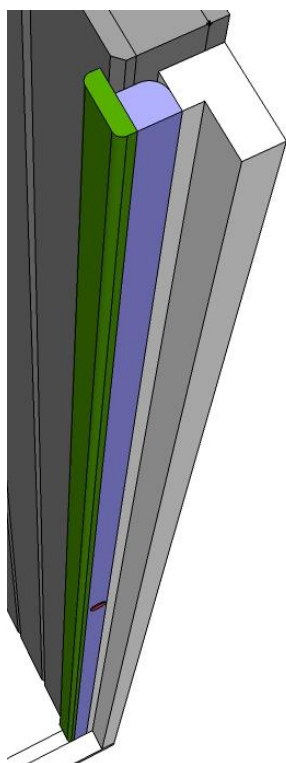
Avec les vis de 30mm, fixer les 4 plaques sur la partie arrière de la porte (c'est-à-dire sur la face invisible qui sera assemblée avec la paroi perpendiculaire).

Alignez ensuite le bord du cadre de la porte avec votre paroi, et visser les 4 plaques sur la paroi déjà en place.

Si vous souhaitez que la porte s'ouvre dans l'autre sens (mais toujours vers l'extérieur), retournez le cadre de la porte de 180°.

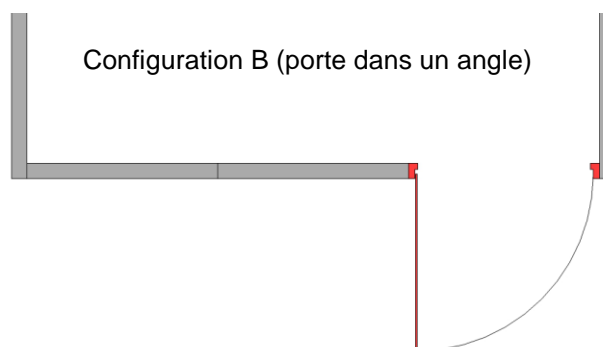
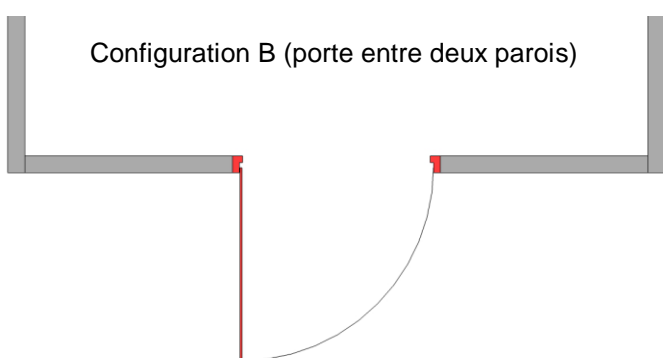


Dans cette configuration d'installation, vous aurez besoin d'enlever l'aimant magnétique standard et d'installer la baguette en bois (en bleu sur les schémas ci-dessous) qui possède déjà un aimant. Assurez-vous que cette pièce est installée de la même façon que montré ci-dessous, et qu'elle soit parfaitement alignée. La fixer avec des pointes fines.

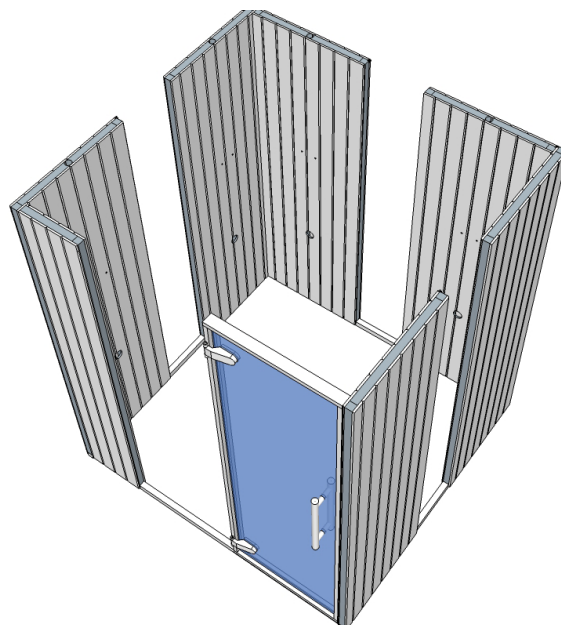


Aimant magnétique

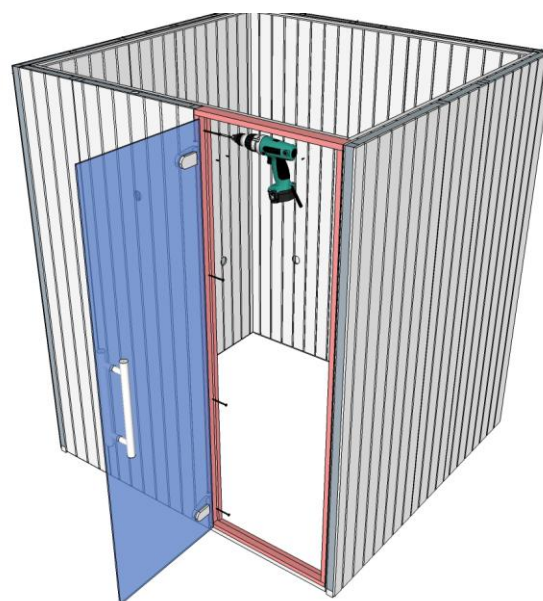
[Configuration B : Installer la porte entre deux parois, ou entre une paroi et l'intérieur de votre paroi perpendiculaire.](#)



Fixer le cadre en utilisant les vis de 50mm



Vous pourrez ensuite fixer votre autre panneau latéral avec la porte, maintenant ou plus tard, lorsque vous fixerez le plafond de votre cabine par exemple.



Vous trouverez une bande de bois mince épinglé sur le côté du cadre. Il s'agit de la bande qui viendra fermer la partie haute de la porte. Elle devra être installée une fois que la porte sera dans le bon sens à l'aide d'un pistolet à vis. L'enlever avant de fixer le cadre et la mettre de côté.

Ainsi, vous aurez un passage d'air frais dans la partie basse de la porte afin de ventiler correctement votre sauna.

